

Repetidor inalámbrico ProSeries

PROSIXRPTR-EU

Características generales

El PROSIXRPTR-EU es un receptor y transmisor de radiofrecuencias (RF) destinado a ampliar el alcance en interiores de dispositivos de la serie PROSiX. El PROSIXRPTR-EU recibe mensajes de alarma, estado y control de los dispositivos de la serie PROSiX y transfiere estos mensajes al panel de control. A continuación, el controlador responde de forma correspondiente (armar/desarmar el sistema, iniciar una alarma, etc.) a los dispositivos a través del repetidor.

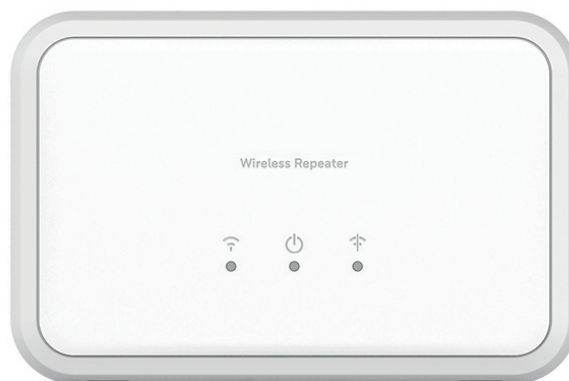
- PROSIXRPTR-EU amplía el alcance de los sistemas inalámbricos PROSiX
- Hasta 2 repetidores por sistema
- LED de estado para: intensidad de señal, CA, batería y bloqueo Radiofrecuencias (RF)
- Batería recargable de respaldo de 24 horas
- Tamper frontal y trasero
- Amplía el mercado: casas residenciales grandes y aplicaciones SMB
- Fácil de instalar
- Indicador de intensidad de señal
- Actualizaciones por el aire

Los PROSIXRPTR-EU están registrados en el panel de control ProSeries. Una vez registrado en el panel, se escanea la red PROSiX y cada transmisor PROSiX se conectará mediante la ruta más intensa, por el panel o el repetidor #1 o el repetidor #2.

El dispositivo indicará qué ruta toma en la pantalla periférica a través de AlarmNet 360 (o el panel con PROAIOPUS-EU). El repetidor solo repetirá información a/desde estos dispositivos. La red puede volver a escanearse para la mejor ruta de señal con el comando 'Volver a escanear repetidor'.

Cuando se necesitaría una instalación de repetidor individual:

- El alcance del controlador y del dispositivo es superior a 200 pies (60 m) de línea de visión
- La intensidad de señal de los dispositivos es inferior a 2 bares para uno o varios de ellos
- Fallo de prueba de cualquier sensor PROSiX/teclado PROSiX
- Si la instalación requiere comunicación de más de dos pisos
- Si muchos obstáculos interfieren (más de tres paredes, puertas metálicas de alta densidad, puertas de madera, varias paredes de hormigón, etc.) con la comunicación entre los dispositivos y el panel de control



Cuando se necesitaría la instalación de un segundo repetidor: Igual que con la instalación de un solo repetidor excepto por:

- La instalación puede ampliarse hasta 152 m (500 pies) de línea del sitio, mediante la instalación del controlador en el centro con un repetidor en cada dirección del panel.
- Si la instalación requiere comunicación de más de 3 pisos. Instale el controlador en el piso medio; luego instale el repetidor según la indicación LED RSSI (intensidad de la señal) ámbar o verde fija como se describe en las instrucciones de instalación.

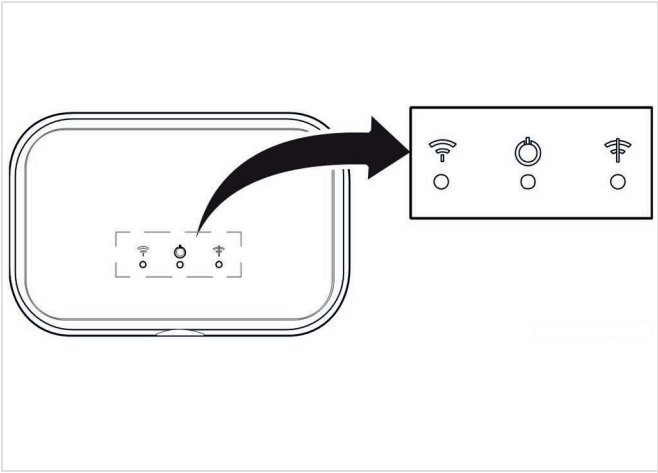
Características especiales

- Dos repetidores por sistema
- Tecnología SiX compatible
- Respaldo de batería
- Detección de pérdida CA
- Modo de registro
- Flash actualizable
- Indicadores LED
- Particionable
- Detección de interferencias RF
- Detección de tamper

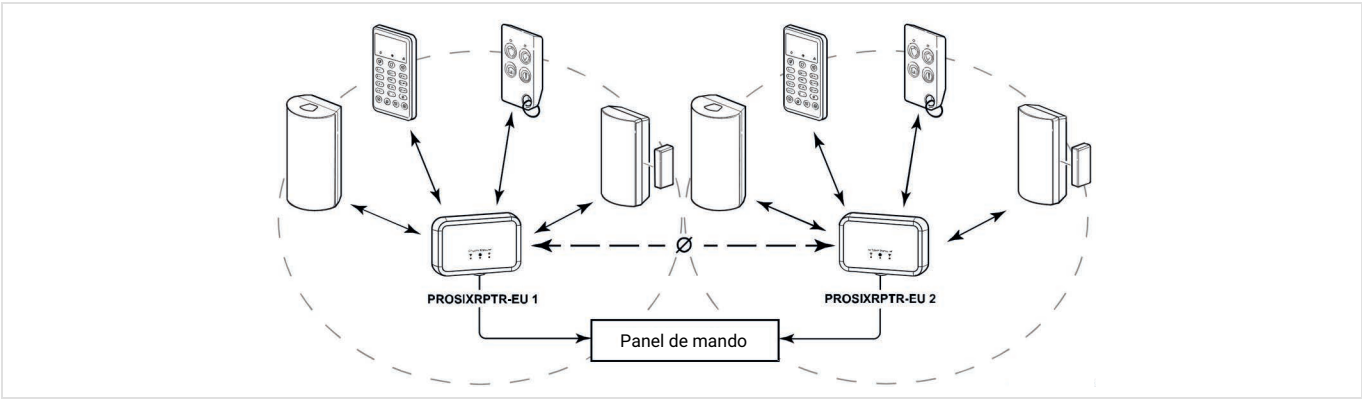
Datos técnicos

Material:	Plástico ABS
Frecuencia/Protocolo:	2,4 GHz (<20 dBm), protocolo SiX
Tensión de funcionamiento:	5,0 V CC (1,0 A)
Suministro eléctrico:	CA: Resideo P/N 300-12259
Batería:	Resideo P/N 300-10342E 3,6 V, litio recargable
Protección contra manipulaciones:	Tamper y sistema antisabotaje de pared
Temperatura de funcionamiento:	De -10 °C a +55 °C
Humedad relativa:	95 % máx. sin condensación
Compatibilidad:	PROBOX-EU, PROHP-EU, PROAIOPLUS-EU

Estado LED



Instalación



Información para pedidos

Opciones

Descripción	Dimensiones	Peso	Referencia
Repetidor inalámbrico	Alto=113 mm, largo=175 mm, ancho=31 mm	225 g	PROSIXRPTR-EU

resideo

Sécurité Communications SAS
1198, Av. Dr Maurice Donat
06250 MOUGINS, FRANCE
Tel.: +33 (0)4 92 94 29 50